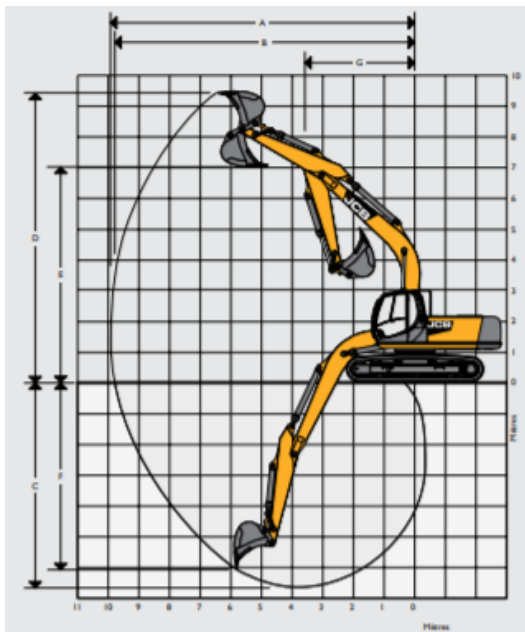




Pelle JS200 JCB

Moteur	Modèle	JCB EcoMAX Tier4i/EtapIIIB
Puissance nette	Cv	173
Cylindrée	Litres	4,8
Pente admissible	degrés	35°
Vitesse	Km/h	5,6
Force de traction	kN	191,9
Vitesse de rotation	tr/min	12,9

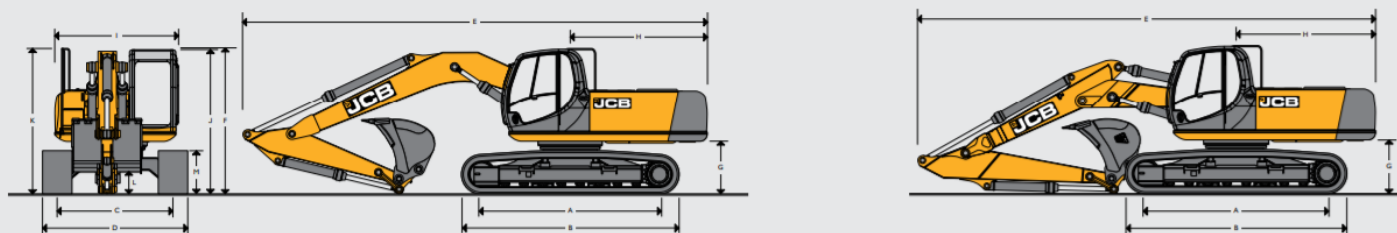


ZONE DE TRAVAIL – FLECHE MONOBLOC

Longueur flèche 5,70 m

Longueur de balancier		1,91 m	2,40 m	3,00 m	
A	Portée de fouille maximale	m	8,72	9,32	9,85
B	Portée de fouille maximale (au sol)	m	8,52	9,15	9,65
C	Profondeur de fouille maximale	m	5,52	5,98	6,70
D	Hauteur d'attaque maximale	m	8,67	8,99	9,21
E	Hauteur de déversement maximale	m	6,19	6,45	6,66
F	Profondeur de fouille maximale (paroi verticale)	m	5,17	5,25	5,82
G	Rayon de rotation minimal	m	3,76	3,78	3,65
	Angle de rotation du godet	deg.	183°	183°	183°
	Force au balancier (ISO 6015)	kgf	13 450	11 560	9590
	Force au balancier avec surpression Powerboost (ISO 6015)	kgf	14 610	12 550	10 410
	Force au godet (ISO 6015)	kgf	14 550	14 550	14 550
	Force au godet avec surpression Powerboost (ISO 6015)	kgf	15 800	15 800	15 800

DIMENSIONS STATIQUES



Dimensions en mm		JS200		
		NLC	SC	LC
A	Longueur chenilles au sol	3660	3370	3660
B	Longueur hors tout du châssis inférieur	4460	4170	4460
C	Voie	1990	2170	2390
D	Largeur aux chenilles (tuiles de 500 mm)	2490	2670	—
D	Largeur aux chenilles (tuiles de 600 mm)	2590	2770	2990
D	Largeur aux chenilles (tuiles de 700 mm)	2690	2870	3090
D	Largeur aux chenilles (tuiles de 800 mm)	2790	2970	3190
D	Largeur aux chenilles (tuiles de 900 mm)	—	—	3290
Longueur du balancier		1,91 m	2,40 m	3,0 m
E	Longueur de transport avec flèche	9584	9584	9584
F	Hauteur de transport avec flèche	3070	3070	3070
G	Hauteur sous contrepoids		1046	
H	Rayon arrière		2825	
I	Largeur de la tourelle		2548	
J	Hauteur à la cabine		2996	
K	Hauteur à la main courante		3037	
L	Garde au sol sous châssis inférieur		503	
M	Hauteur aux chenilles		885	

COMBINAISONS GODET ET BALANCIER

	JS200					
	NLC			SC		
	1,9 m	2,4 m	3,0 m	1,9 m	2,4 m	3,0 m
Longueur du bras						
Godet universel 610 mm, 0,34 m ³	☐	☐	☐	☐	☐	☐
Godet universel 762 mm, 0,48 m ³	☐	☐	☐	☐	☐	☐
Godet universel 914 mm, 0,62 m ³	☐	☐	■	☐	☐	☐
Godet universel 1219 mm, 0,89 m ³	■	■	●	☐	☐	■
Godet universel 1372 mm, 1,02 m ³	■	●	●	☐	■	●
Godet universel 1524 mm, 1,20 m ³	X	X	X	■	●	X